

ALDEBARAN® 4000A X1 POLICE



ALDEBARAN® 4000A X1 TRAFFIC



ALDEBARAN® 4000A X1 RESCUE



ALDEBARAN® 4000A X1 SIGNAL SERIE

DAS „SICHERLICHT“ FÜR DEN MOBILEN EINSATZ

Dass Licht Sicherheit bedeutet ist keine neue Erkenntnis. Bereits mit der Einführung der **4000A X** SERIE wurde auf den Aspekt der Arbeitssicherheit und der maximalen Einsatzfähigkeit größten Wert gelegt.

Die Stärken der 4000A X Leuchten wie stundenlanger, kabelloser Betrieb, homogenes und blendfreies Licht haben sich unter härtesten Einsatzbedingungen bewährt. Mit der 4000A X1 Signal Serie haben wir eine neue Generation an professionellen Einsatzleuchten kreiert, welche das Thema Sicherheit nochmals stärker in den Fokus rücken.

Durch ein eigens entwickeltes, spezielles LED Array sind die **4000A X1 SIGNAL** Leuchten nicht nur in der Lage homogenes, weißes Arbeitslicht zu produzieren, sondern können zusätzlich auf ein farbiges Blinksignal umgeschaltet werden.

Dieses Signal-Licht gehört mit zu den stärksten Signallichtquellen die in Form einer mobilen Handleuchte erhältlich sind. Meist behandeln herkömmliche, mobile Leuchten ihre farbige Signalisierungsfunktion eher etwas stiefmütterlich mit Signalleistungen zwischen ein bis max. drei Watt. Die X1 Signal Leuchten sind in der Lage ihr Signallicht mit derselben Power (bis zu 12 Watt) zu erzeugen wie das kraftvolle Arbeitslicht. Der Unterschied ist deutlich sichtbar und auf größte Entfernung hin wahrnehmbar. Denn das richtige Licht kann Leben retten.

Mit einer breiten Palette an Zubehör wie KFZ-Halterung, Tragegriff, KFZ-Ladegerät, Magnethalterungen, Stativen etc. sind Sie mit der **4000A X** SERIE bestens für alle Einsatzsituationen gerüstet.

eXtrem ROBUST

- Extrem robust, da Leuchtenkörper aus Flugzeugaluminium
- Schlagfeste Streuscheibe aus Polycarbonat
- Rutschfeste, gummierte Bedienelemente, die auch mit Handschuhen Problemlos bedient werden können
- Hochwertige Lithium-Ionen-Technologie sorgt für stabile Leistung durch alle Temperaturbereiche

eXtrem LICHTSTARK

- Blendfreie, homogene Lichterzeugung durch Hochleistungs-LED-Flächenarrays.
- High Power Signal-Licht Funktion für maximale Sicherheit und Sichtbarkeit
- Das SETO SAFE LIGHT System vermeidet nachhaltig Blendung und somit das „nachträgliche Sehen heller Flecken“ im Gegensatz zu anderen LED-Lichtquellen

eXtrem INTELLIGENT

- Betrieb mit integrierten Akkus und / oder mit dem mit gelieferten Ladegerät möglich
- Frühzeitige Erkennung niedriger Akkukapazität durch Low Battery Message System (LBMS)
- Integrierte „Take Me Home“ Funktion ermöglicht das Auffinden der Leuchte im Dunkeln
- Breite Zubehörpalette für optionale Funktionen wie KFZ-Ladung, Magnet- und Stativhalterung etc.

Technische Daten

Lichttechnische Daten	4000A X1 POLICE 33Wh	4000A X1 POLICE 66Wh	4000A X1 TRAFFIC 33Wh	4000A X1 TRAFFIC 66Wh	4000A X1 RESCUE 33Wh	4000A X1 RESCUE 66Wh
Leistungsaufnahme ca.	12 W	12 W	12 W	12 W	12 W	12 W
Leuchtmittel	DUAL LED-Array-Technologie	DUAL LED-Array-Technologie	DUAL LED-Array-Technologie	DUAL LED-Array-Technologie	DUAL LED-Array-Technologie	DUAL LED-Array-Technologie
Lichtstrom (weiß) 100%* Lichtstrom (farbig) 100%	1.100 lm 463 nm (blau)	1.100 lm 463 nm (blau)	1.100 lm 549 nm (umbra)	1.100 lm 594 nm (umbra)	1.100 lm 626 nm (rot)	1.100 lm 626 nm (rot)
Leuchtdauer (weiß) 100% Leuchtdauer (weiß) 15%* Leuchtdauer Blinkmodus (farbig) 15%	3 h 19 h 8 h	6 h 38 h 16 h	3 h 19 h 8 h	6 h 38 h 16 h	3 h 19 h 8 h	6 h 38 h 16 h
Farbtemperatur ca.	5000 K	5000 K	5000 K	5000 K	5000 K	5000 K
Lebensdauer ca. (DUAL LED-Array)	50.000 h	50.000 h	50.000 h	50.000 h	50.000 h	50.000 h
CRI (weiß)	>70	>70	>70	>70	>70	>70
Allgemeine Daten						
Akku, Kapazität	LI-ION 33 Wh	LI-ION 66 Wh	LI-ION 33 Wh	LI-ION 66Wh	LI-ION 33 Wh	LI-ION 66Wh
Ladezeit (2A Ladegerät)	2 h	4 h	2 h	4 h	2 h	4 h
Umgebungstemperatur ca.	-30°C bis +40°C	-30°C bis +40°C	-30°C bis +40°C	-30°C bis +40°C	-30°C bis +40°C	-30°C bis +40°C
Abmessung (LxBxH) ca.	267 x 120 x 145 mm	267 x 120 x 145 mm	267 x 120 x 145 mm	267 x 120 x 145 mm	267 x 120 x 145 mm	267 x 120 x 145 mm
Gewicht ca.	1,05 kg	1,25 kg	1,05 kg	1,25 kg	1,05 kg	1,25 kg
Besonderheit	Stufenloses Dimmen (Weißlicht) , integrierte Blinkfunktion (farbig), Ladegerät (230V) im Lieferumfang enthalten					
Art.-Nr.:	1440800062	1440800063	1440800060	1440800061	1440800064	1440800065



*: Die bei Produkten mit dem Qualitätssiegel **REAL Lumen (RL)** angegebenen max. Lumen-Messwerte sind grundsätzlich **real** erreichte Werte in Bezug auf das Gesamtprodukt inkl. Reflektor, Streuscheibe etc. und entsprechen **nicht nur den theoretischen** max. Werten des verwendeten Leuchtmittels. Zu diesem Zweck vermessen wir entsprechend gekennzeichnete Produkte im hauseigenen Lichtlabor unter realen Einsatzbedingungen selbst.

*₂: Entspricht der max. Leuchtdauer auf der niedrigste Stufe

ZUBEHÖR



KFZ-LADEGERÄT

Eingangsspannung 12-24 V DC
Ausgangsspannung 16,8 V DC / 0,5 A DC
Kabellänge 1,2 m

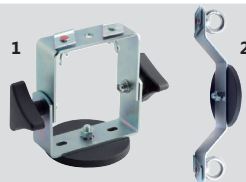
Art.-Nr.: 49_002246



STATIVHALTERUNG

Passend für die X1/X2 Leuchte

Art.-Nr.: 1410993420



MAGNETHALTERUNGEN

1 Passend für die X1/X2 Leuchte
2 Passend für die X2 Leuchte

Art.-Nr.: 1410993421 (X1/X2)
Art.-Nr.: 1410993417 (X2)



TRAGEGRIFF

Passend für die X1/X2 Leuchte **Art.-Nr.: 1410993424**

WANDHALTERUNG

Passend für die X1/X2 Leuchte
Art.-Nr.: 1410993425 (X1) / Art.-Nr.: 1410993426 (X2)