

Montageanleitung Tragegriff 4000A(X)-Serie

Zur Montage des Griffs sind folgende Arbeitsschritte notwendig:

1. Deckel vorbereiten

Lösen Sie die beiden Schrauben im Deckel (a) mittels Kreuzschlitzschraubendreher (PH2). Diese werden zur Befestigung des Griffes wieder benötigt. (Abb. 1)

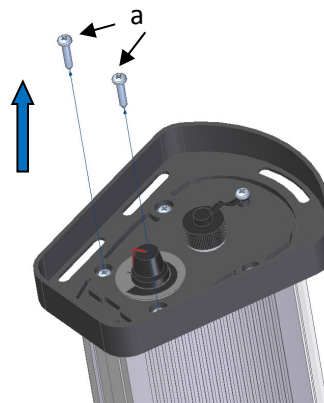


Abb. 1

2. Aufsetzen und Befestigen des Griffes

Setzen Sie den Griff (c) auf den Deckel wie in Abbildung 2 zu sehen ist. Befestigen Sie den Griff mit den beiden gelösten Deckelschrauben (a) aus Arbeitsschritt 1. Zudem ist der Griff mittels der im Beipack befindlichen Schraube (b) zu befestigen. (Abb. 2)

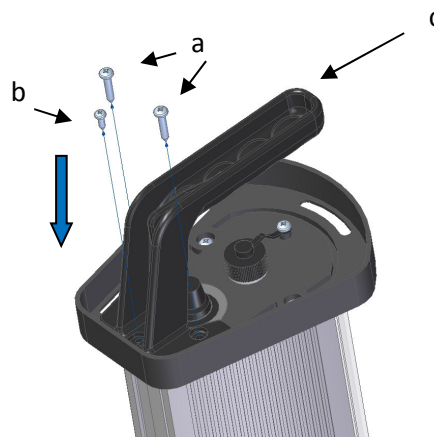


Abb. 2

Rev.03 - 03/2017-ta