



ALDEBARAN® GLADIUS 2K LED

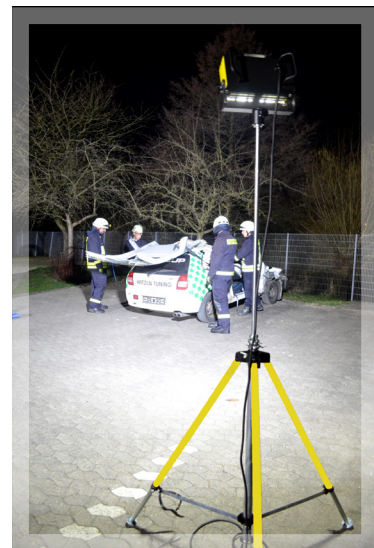
Das neue SETO XPECT2 LED-Linsensystem ermöglicht gleichzeitig eine hohe Reichweite für Sucheinsätze sowie eine umfassende Ausleuchtung des Nahbereichs. Und das nahezu frei von jeglichen Streuverlusten.

Eine natürlichere Farbwiedergabe und eine optimale Durchdringung auch bei niedrigen Wetterverhältnissen werden durch den Einsatz des integrierten SETO LifeView Systems erreicht. Hierbei werden unterschiedliche Lichtfarben additiv gemischt, um eine optimierte Wiedergabe der Umgebung zu erreichen.

Der **ALDEBARAN® GLADIUS 2K LED** verfügt über eine integrierte Kabelaufwicklung für das 10 Meter lange Anschlusskabel, sowie einen integrierten Tragegriff und eine DIN Bolzenaufnahme an der Unterseite. Damit ist der **ALDEBARAN® GLADIUS 2K LED** das universelle Lichtwerkzeug und ein effizienter Ersatz für herkömmliche Halogenstrahler.

PRODUKTMERKMALE

- Blendfreie XPECT2-LED Linsenoptik (reduziert deutlich Streuverluste und Blendwirkung)
- Integrierte Kabelaufwicklung
- SETO LiveView Farbmischersystem für optimale Durchdringung bei jeder Witterung
- Um ca. 85% reduzierte Leistungsaufnahme im Vergleich mit einem 2.000 Watt Halogen Scheinwerfer
- Geringes Gewicht und kompakt



Die bei Produkten mit Qualitätssiegel **REAL Lumen (RL)** angegebenen max. Lumen-Messwerte sind grundsätzlich **real** erreichte Werte in Bezug auf das Gesamtprodukt inkl. Reflektor, Streuscheibe etc. und entsprechenden **nicht nur den theoretischen** max. Werten des verwendeten Leuchtmittels. Zu diesem Zweck vermessen wir entsprechend gekennzeichnete Produkte im hauseigenen Lichtlabor unter realen Einsatzbedingungen selbst.

TECHNISCHE DATEN

Elektrische Daten	ALDEBARAN® GLADIUS 2K LED	ALDEBARAN® GLADIUS 2K LED 12/24V
Eingangsspannung	100 -240 V AC, 50/60 Hz	10,5 - 35 V DC
Leistungsaufnahme	160 W	120 W
Lichttechnische Daten		
Leuchtmittel	2 x Xpect2 LED Modul	2 x Xpect2 LED Modul
Lichtstrom	25.000 lm	19.000 lm
Lichtstrom (REAL LUMEN®)	23.000 lm	17.250 lm
CRI	>70	>70
Lebensdauer	50.000 h	50.000 h
Abstrahlwinkel (Schwerpunkte)	60 Grad (4000 K) Wide 25 Grad (5700 K) Spot	60 Grad (4000 K) Wide 25 Grad (5700 K) Spot
Allgemeine Daten		
Umgebungstemperatur	-25 °C bis +40 °C	-25 °C bis +40 °C
Anschlusskabel / Stecker	10 m, H07RN-F 3G1.5 / Schuko IP68 blau	5 m, H07RN-F 2 x2.5 / Normstecker 12A, gelb-schwarz
Gewicht	6,5 kg	6 kg
Schutzart	IP65	IP54
Art.-Nr.:	1410001311	1410001312

* Lumen = Lm / Bei den „REAL Lumen“ handelt es sich um REAL gemessene Lichtaustrittsmengen.

ABMESSUNGEN

