

GEBRAUCHSANLEITUNG INSTRUCTIONS FOR USE

BAUSTELLEN SCHUBSTANGENSTATIV CONSTRUCTION-PUSH ROD STAND



SETOLITE Lichttechnik GmbH

Bockhackerstr. 13 - 42499 Hückeswagen

Tel: +49 (0) 21 92 - 9 36 24-0 - Fax: +49 (0) 21 92 - 9 36 24-25

E-mail: info@setolite.de - Internet: www.setolite.com

Inhalt

Gültigkeit der Anleitung	2
Gewährleistung	3
Vor Gebrauch	3
Symbole in der Anleitung	3
• GEFAHR!	3
• WARNUNG!	3
• VORSICHT!	3
• HINWEIS!	3
Sicherheitshinweise	3
Inbetriebnahme	4-5

Gültigkeit der Anleitung

Diese Gebrauchsanleitung ist gültig für:

BAUSTELLEN SCHUBSTANGENSTATIV

Art.-Nr.: 1410000340, 1410000341

Gewährleistung

Hinsichtlich Gewährleistung und Garantieregelungen gelten die zum Zeitpunkt des Kaufs gültigen AGBs.

Bitte beachten Sie auch unsere aktuellen Seiten im Internet www.setolite.com

Vor Gebrauch

WICHTIG VOR GEBRAUCH SORGFÄLTIG LESEN AUFBEWAHREN FÜR SPÄTERES NACHSCHLAGEN

- Das Nichtbeachten dieser Gebrauchsanleitung kann zu Verletzungen oder Beschädigungen führen.
- Wenn Sie das Stativ anderen Personen zur Nutzung überlassen, übergeben Sie auch diese Gebrauchsanweisung.

Symbole in der Anleitung

GEFAHR!

Macht auf gefährliche Situationen durch elektrischen Strom aufmerksam. Bei Nichtbeachtung besteht die Gefahr einer Verletzung oder Lebensgefahr.

WARNUNG!

Kennzeichnet Sicherheitshinweise, bei deren Nichtbeachtung die Gefahr einer Verletzung oder Lebensgefahr besteht.

VORSICHT!

Kennzeichnet Gefahren, die Beschädigungen des Gerätes zur Folge haben können.

HINWEIS!

Hebt Tipps und andere nützliche Informationen dieser Betriebsanleitung hervor.

Sicherheitshinweise

HINWEIS!

Um einen gefahrlosen Betrieb sicherzustellen, muss der Anwender die Hinweise und Warnvermerke dieser Gebrauchsanweisung beachten. Vergewissern sie sich vor jedem Benutzen, ob es sich in einem einwandfreien Zustand befindet, d. h. es weist keine Beschädigungen auf.

Inbetriebnahme

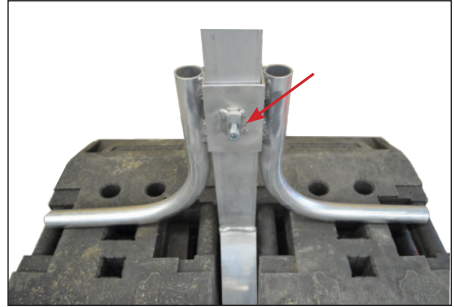
1. Standfuß auf waagrechtem, geradem Boden Aufstellen



2. Standfuß mit geeigneten Bakenfußplatten (K1) bestücken. (Zum Betrieb von Leuchten der XLD SERIE werden für optimale Standsicherheit sechs (6) Platten empfohlen)



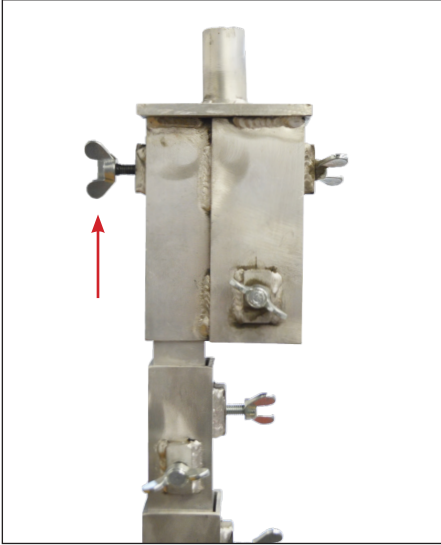
3. Sicherungsbügel aufstecken und sicherstellen, dass dieser auf den Fußplatten fest und gerade aufliegt - dann verschrauben



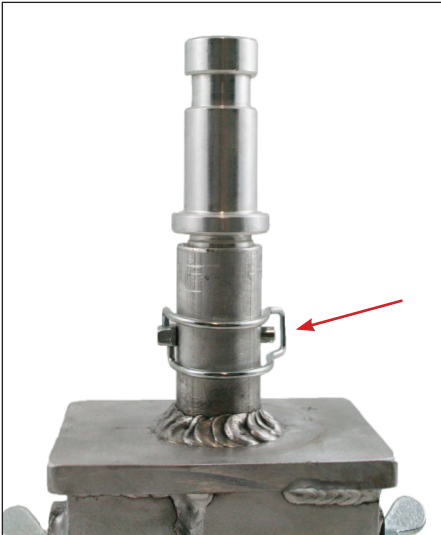
4. Schubstangen-Mast einsetzen



5. Mastadapter aufsetzen und mittels Flügelmutter fixieren



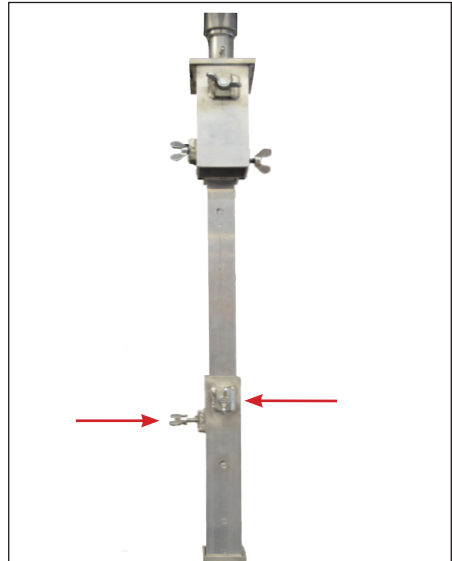
6. DIN-Adaptionsbolzen einsetzen und mittels Rohrklappsplint sichern



7. Leuchte und Equipment aufsetzen und mittels Sternschraube fixieren



8. Schubstangen-Elemente nacheinander auschieben und jeweils mit beiden Flügelschrauben fest fixieren



⚠️ WARNUNG! Verletzungsgefahr!

Schubstangenstative dieser Bauart verfügen NICHT über eine Ausschubsicherung. Ein versehentliches Ausziehen des Masts ist somit möglich. Um dies zu verhindern wird empfohlen, die einzelnen Schubstangen mit einer Markierung zu versehen, die einen sicheren Abstand zum Rohr-Ende sicherstellt und beim Ausschieben beachtet wird.

Notizen

Content

Validity of instruction	7
Warranty	8
Before use	8
Symbols in the instructions	8
• DANGER!	8
• WARNING!	8
• ATTENTION!	8
• INFORMATION!	8
Safety information	8
Commissioning	9-10

Validity of the instructions

These instructions are valid for:

CONSTRUCTION-PUSH ROD STAND

Item no.: 1410000340, 1410000341

Warranty

With regard to warranty and guarantee regulations, the terms and conditions valid at the time of purchase apply.

Take a look at our latest sites at www.setolite.com/en

Before use

IMPORTANT READ CAREFULLY BEFORE USE KEEP FOR LATER REFERENCE

- Neglecting these instructions may lead to injuries or damages.
- When leaving the tripod for other persons to use, hand over the instructions as well.

Symbols in the instructions

DANGER!

Calls attention to dangerous situations with electrical current. When neglected, there is a danger of injuries or danger of life.

WARNING!

Labels safety guidelines which can cause dangers of injuries or dangers of life when neglected.

ATTENTION!

Labels dangers that may lead to damages of the product.

INFORMATION!

Highlights tips and other useful information of these instructions.

Safety information

INFORMATION!

To ensure safe operation, the user must observe the notes and warnings in these instructions for use. Before each use, make sure it is in perfect condition.

Commissioning

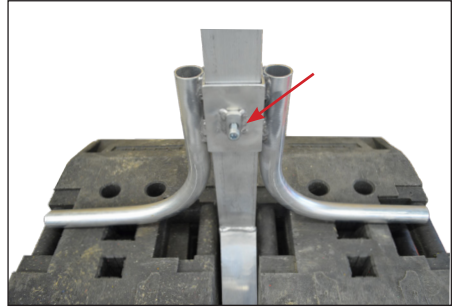
1. Place the stand on level, straight floor



2. Equip stand with suitable bar base plates (K1).
(To operate the XLD series luminaires, six (6) plates are recommended for optimum stability)



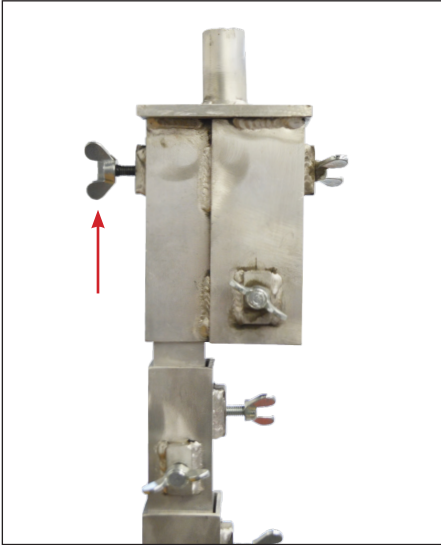
3. Put securing clip on and ensure that it rests firmly and level on the foot plates - then screw in place



4. Insert push rod mast



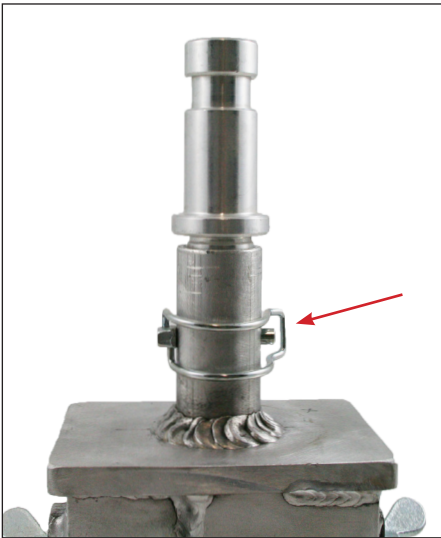
5. Put the mast adapter on and fix it with the wing nut



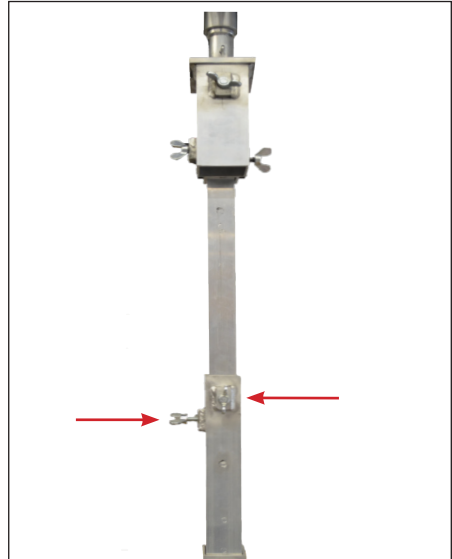
7. Put the lamp and equipment on and fix with a star screw



6. Insert DIN adapter bolts and secure with a tube linch clip



8. Push the push rod elements out, one after another, and screw tightly with both thumbscrews.



⚠ WARNING! Risk of injury!

Push rod tripods of this type do NOT have a safety break. An accidental removal of the mast is thus possible. To prevent this, it is recommended to mark the individual push rods with a mark which ensures a safe distance to the end of the pipe and is observed when pushing out.

© SETOLITE Lichttechnik GmbH

Alle Rechte, einschließlich Übersetzung behalten wir uns vor. Die vollständige oder teilweise Vervielfältigung ist nur mit schriftlicher Genehmigung des Herausgebers zulässig. Die Angaben in diesem Dokument entsprechen dem technischen Stand bei Drucklegung, Änderungen in Technik und Ausstattung, sowie Irrtümer und Druckfehler vorbehalten.

All rights, including translation, are reserved. Reproduction of any kind, for example photocopying, microfilm or data processing equipment are forbidden without the written permission of the publisher. Reprint, also partly is forbidden. The operating instructions reflect the current technical state of printing. Changes in technology and equipment, as well as errors and omissions are reserved.

www.setolite.com