

## Montageanleitung Tragegriff 4000A(X)-Serie

Zur Montage des Griffs sind folgende Arbeitsschritte notwendig:

### 1. Deckel vorbereiten

Lösen Sie die beiden Schrauben im Deckel (a) mittels Kreuzschlitzschraubendreher (PH2). Diese werden zur Befestigung des Griffes wieder benötigt. (Abb. 1)

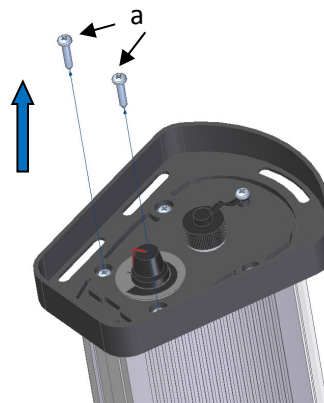


Abb. 1

### 2. Aufsetzen und Befestigen des Griffes

Setzen Sie den Griff (c) auf den Deckel wie in Abbildung 2 zu sehen ist. Befestigen Sie den Griff mit den beiden gelösten Deckelschrauben (a) aus Arbeitsschritt 1. Zudem ist der Griff mittels der im Beipack befindlichen Schraube (b) + **Unterlegscheibe** zu befestigen. (Abb. 2)

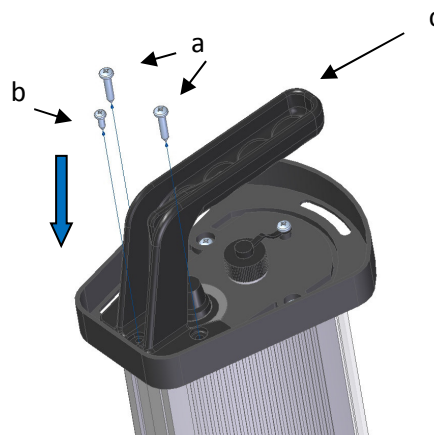


Abb. 2